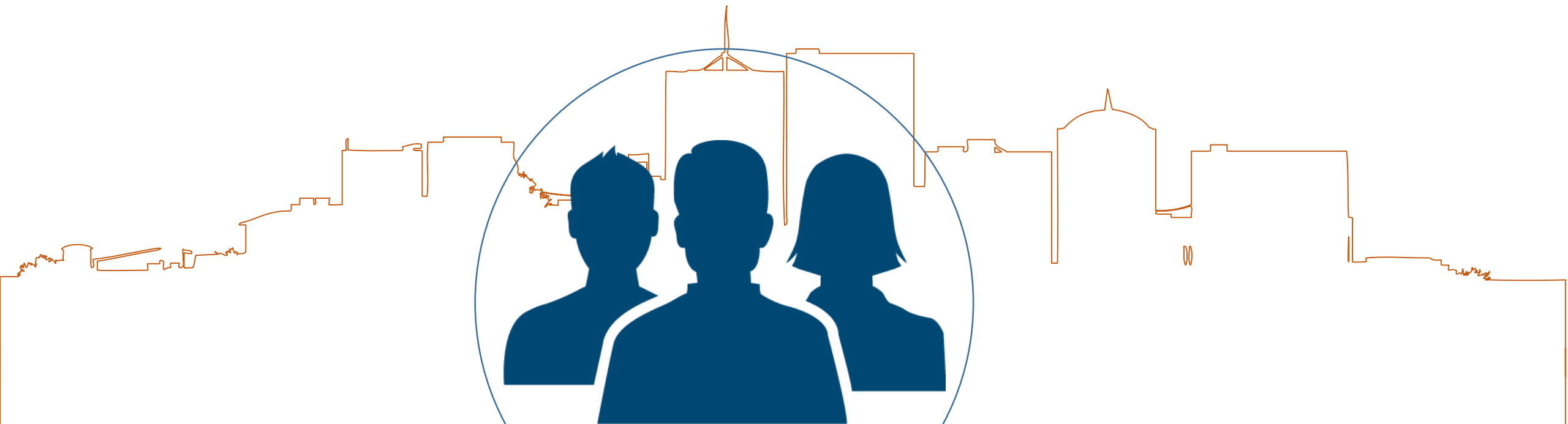


La Politica di Coesione 2021-2027

LE PERSONE AL CENTRO



Il contrasto allo skill mismatch nella nuova IFP



Articolazione complessiva degli standard tecnico professionali

1. Colmare il gap (Settori non coperti e nuova offerta IP)
2. Integrazione con la formazione regolamentata
3. Collegamento con l'Atlante del Lavoro e delle Qualificazioni
4. **Collocazione "organica" nella filiera lunga (IFT-ITS) e duale**
5. Allineamento ai "livelli" 3° e 4° EQF/NQF
6. Armonizzazione criteri metodologici in riferimento alle specializzazioni IFTS e alle qualificazioni regionali
7. La "tenuta" delle attestazioni in riferimento al "sistema nazionale di certificazione delle competenze"

Competenze culturali di base

8. Articolazione delle competenze di base correlabili all'istruzione professionale al fine di facilitare passaggi
9. Aggiornamento delle "competenze di base" (digitale, etc.)
10. Articolazione e valorizzazione delle cosiddette "Soft Skill"

Fonte: Coordinamento Tecnico delle Regioni

Riferimenti Normativi

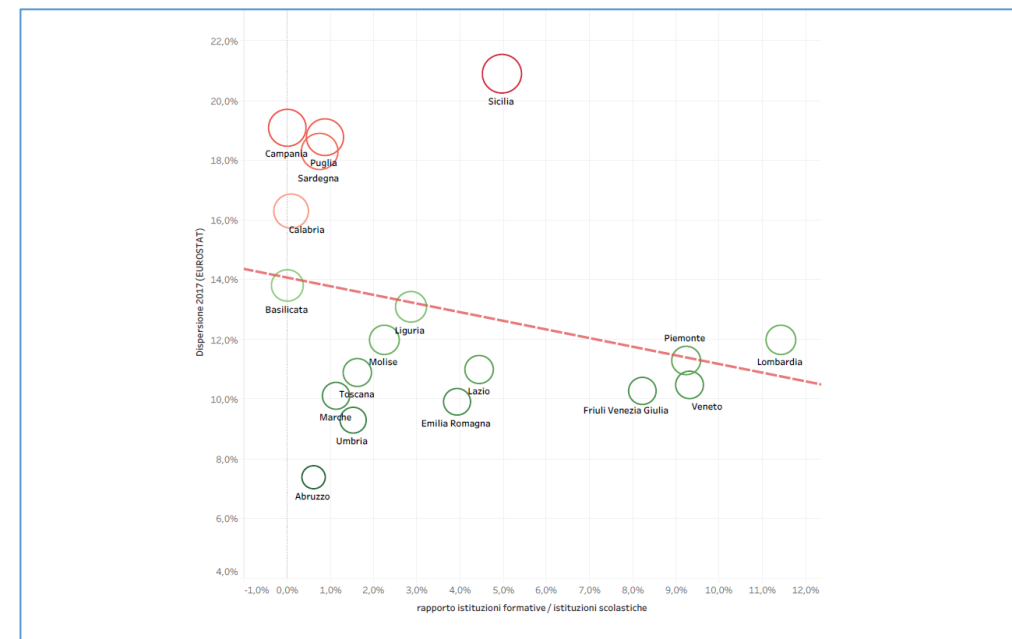
Accordo Stato Regioni:
integrazione e modifica del
Repertorio nazionale di IFP

1 agosto 2019

La IFP intercetta profili con alti livelli di mismatch



Dispersione regionale in relazione a incidenza percorsi di IFP nelle IF



+ INCLUSIVA

- più studenti disabili (7,5%) e di origine straniera (13,6%)
- Il 53,2% iscritti al primo anno sono 15enni

+ SOSTENIBILE

in media meno di 5000 euro per allievo

+ INNOVATIVA

principale vettore del duale
(92% degli apprendisti di I livello)

Fonte: INAPP

INTERCETTA PROFILI CON ALTI LIVELLI DI MISMATCH

- 20 professioni su 30 con maggiore difficoltà di reperimento
- 78% delle professioni di difficile reperibilità

Elaborazione dati Exclesior 2018

Nelle Fondazioni ITS: oltre 700 imprese formative

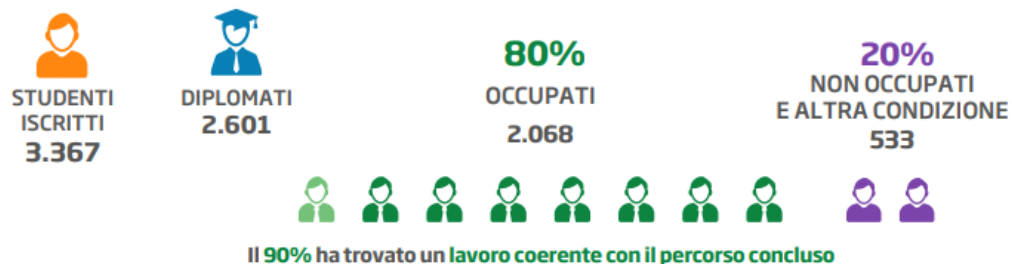


La formazione terziaria professionalizzante in Italia. Gli ITS.

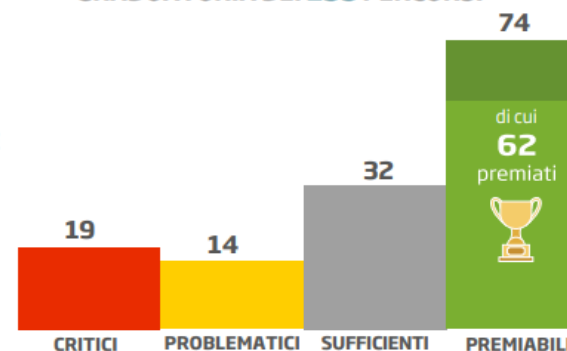
PERCORSI CONCLUSI AL 31 DICEMBRE 2017



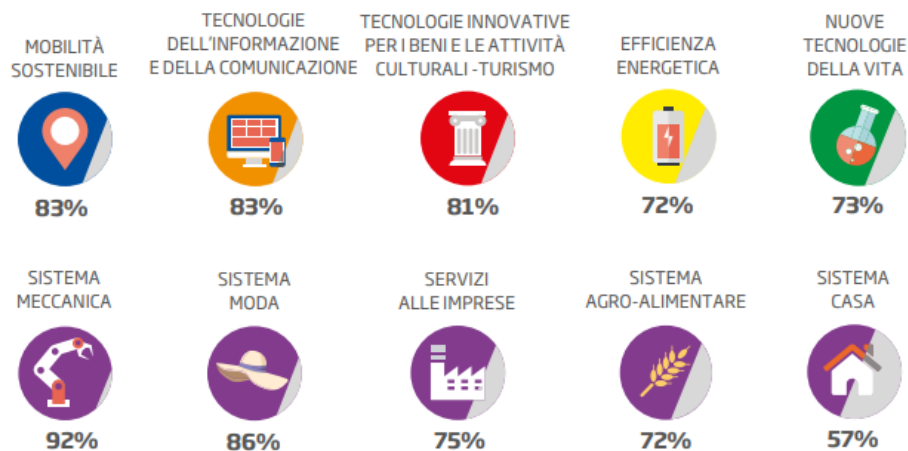
OCCUPATI A 12 MESI



GRADUATORIA DEI 139 PERCORSI



% OCCUPATI PER AREA TECNOLOGICA E AMBITI DEL MADE IN ITALY



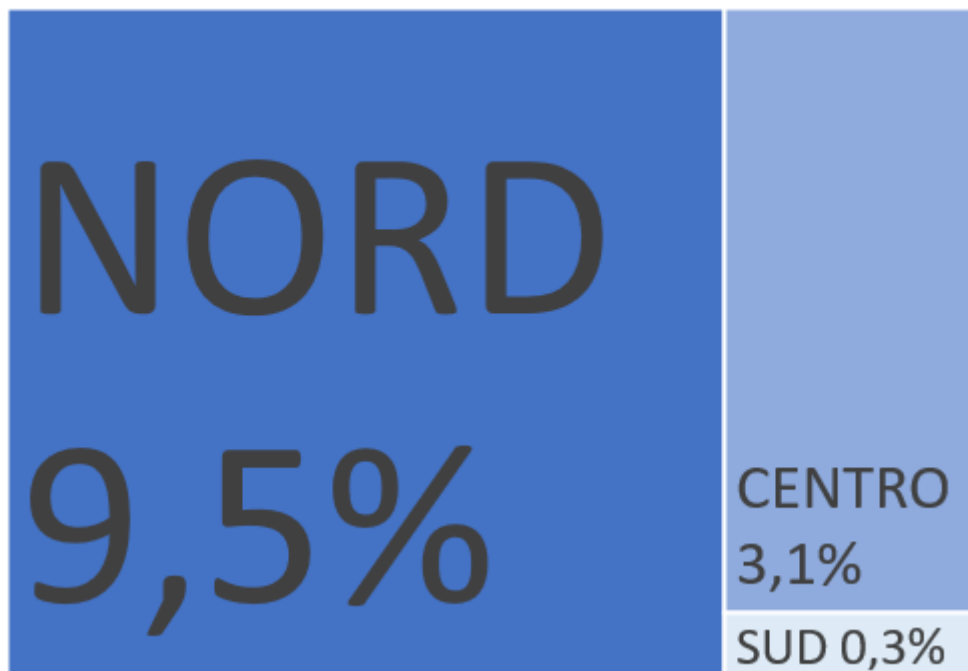
IL 37% DEI 1.919 SOGGETTI PARTNER DEGLI ITS IN MONITORAGGIO SONO IMPRESE



Le risorse Fse 2021-2027 per la filiera tecnica e professionale



Incidenza IFP erogata da IF in Italia rispetto alla popolazione scolastica di riferimento



Elaborazione dati INAPP

La possibilità di incrementare l'offerta di IFP e ITS con il ricorso alle risorse Fse 2021-2027, con appositi meccanismi di garanzia di addizionalità, rappresenta una leva strategica di investimento per

- ridurre il divario territoriale
- rafforzare la filiera di formazione tecnica professionale
- rispondere ai fabbisogni di professionalità delle imprese
- accrescere il capitale umano
- contrastare la dispersione e favorire l'inclusione socio-lavorativa dei giovani