

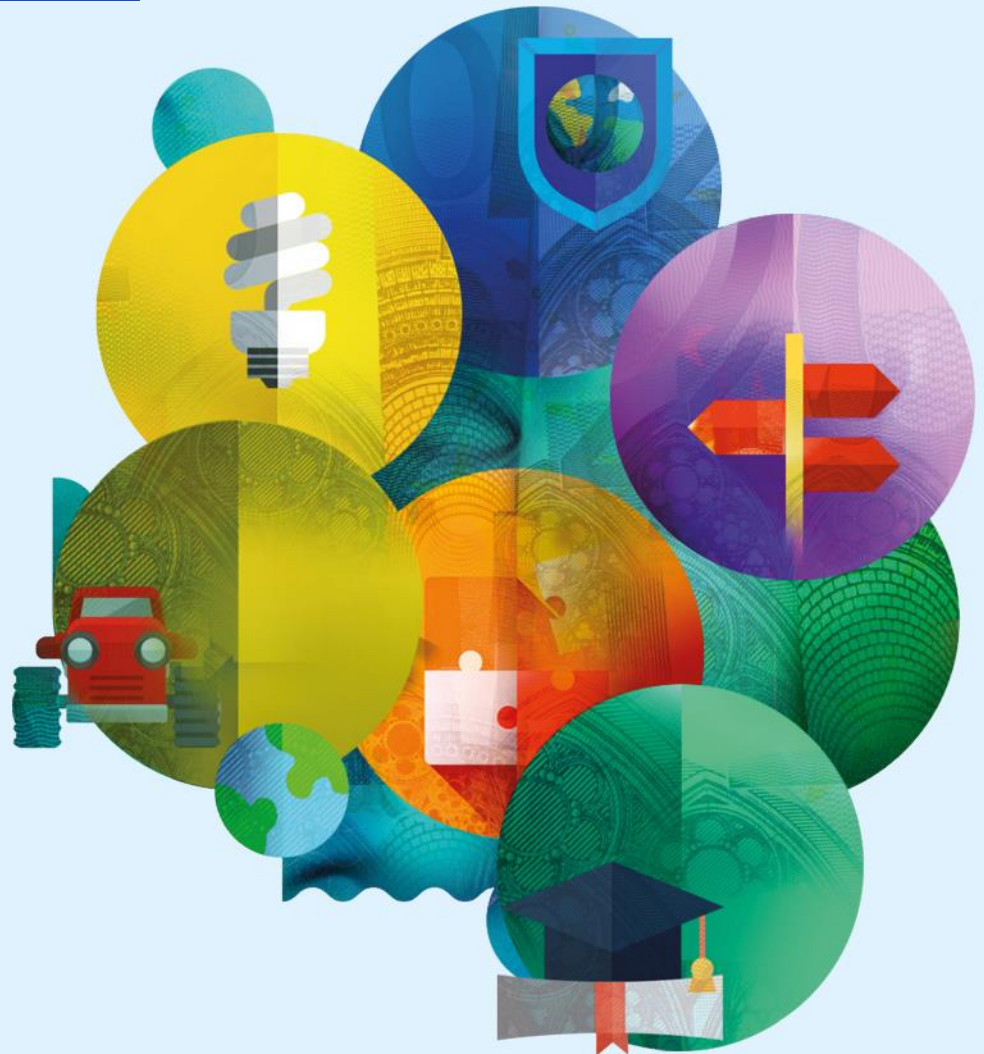
Politica di Coesione 2021-27

Negoziato informale

Obiettivo di policy n. 3

*Un'Europa più connessa
attraverso il rafforzamento della
mobilità e della connettività
regionale alle TIC*

Roma, 9 luglio 2019
Commissione Europea



Principi

- Completamento della rete centrale entro il 2030 attraverso la creazione di nuove infrastrutture e il miglioramento delle infrastrutture esistenti al fine di garantire la continuità della rete
- Infrastrutture multimodali e interconnesse per collegare e integrare le regioni dell'UE;
- Interoperabilità e sicurezza
- Rispettare gli impegni di decarbonizzazione a lungo termine, cambiamento climatico, riduzione delle emissioni degli inquinanti atmosferici
- Promuovere sinergie tra trasporti, energia e digitale

Obiettivi Specifici

Europa più connessa			
3.1 Connettività digitale	3.2 Reti TEN-T	3.3 Accessibilità locale e regionale, accesso alle reti TEN-T	3.4 Mobilità urbana sostenibile

OS 3.1 – Connettività digitale

Per quanto riguarda la connettività ultraveloce a Internet (almeno 100 Mbit/s) l'Italia è ancora in ritardo rispetto alla media dell'UE. Al fine di migliorare la connettività digitale sono pertanto altamente prioritari investimenti per:

- realizzare reti a banda larga ad altissima capacità, a partire dalla realizzazione di reti infrastrutturali per l'accesso a Internet ultraveloce (almeno 100 Mbit/s) nelle aree bianche, anche con l'obiettivo di colmare il divario in tema di copertura della banda larga tra zone urbane e zone rurali.

OS 3.1 – Connettività digitale

	Italia				UE
	DESI 2017	DESI 2018	DESI 2019		DESI 2019
	valore	valore	valore	posizione in classifica	valore
1a1 Copertura della banda larga fissa % delle famiglie	99 % 2016	99 % 2017	>99,5 % 2018	9	97 % 2018
1a2 Diffusione della banda larga fissa % delle famiglie	55 % 2016	57 % 2017	60 % 2018	24	77 % 2018
1b1 Copertura 4G % delle famiglie (media degli operatori)	86 % 2016	91 % 2017	97 % 2018	13	94 % 2018
1b2 Diffusione della banda larga mobile Numero di abbonamenti ogni 100 persone	85 2016	86 2017	89 2018	17	96 2018
1b3 Preparazione al 5G Spettro assegnato come percentuale (%) dello spettro totale 5G armonizzato	NA	NA	60 % 2018	2	14 % 2018
1c1 Copertura della banda larga veloce (NGA) % delle famiglie	72 % 2016	87 % 2017	90 % 2018	10	83 % 2018
1c2 Diffusione della banda larga veloce % delle famiglie	7 % 2016	12 % 2017	24 % 2018	23	41 % 2018
1d1 Copertura della banda larga ultraveloce % delle famiglie	NA	22 % 2017	24 % 2018	27	60 % 2018
1d2 Diffusione della banda larga ultraveloce % delle famiglie	1 % 2016	5 % 2017	9 % 2018	24	20 % 2017
1e1 Indice dei prezzi dei servizi a banda larga Punteggio (da 0 a 100)	90 2016	88 2017	91 2018	6	87 2017



OS 3.2 – Sviluppo reti TEN-T

Al fine di sviluppare una rete transeuropea di trasporto sostenibile, resiliente al clima, intelligente, sicura e intermodale sono necessari investimenti nei seguenti settori:

- completamento della rete transeuropea di trasporto ferroviario, anche allineando le sezioni nazionali della rete agli standard UE (incluso il sistema europeo di gestione del traffico ferroviario - ERTMS, l'interoperabilità e l'accessibilità per gli utenti a mobilità ridotta);
- multimodalità: i) collegamenti ferrovia-mare ai principali porti della rete transeuropea per il trasporto merci; ii) collegamenti ferroviari/di trasporto pubblico agli aeroporti della rete transeuropea di trasporto



OS 3.3 – Mobilità locale, regionale, accesso alla rete TEN-T

Per quanto riguarda le ferrovie regionali, che collegano le aree interne con i centri urbani e i nodi della rete transeuropea di trasporto, esiste un persistente divario infrastrutturale tra le regioni più sviluppate e quelle meno sviluppate, in termini di elettrificazione, doppio binario, sistemi di gestione del traffico, stazioni intermodali, sicurezza. Al fine di sviluppare una mobilità regionale sostenibile, resiliente al clima, intelligente e intermodale sono necessari investimenti nei seguenti settori:

- elettrificazione delle ferrovie regionali;
- miglioramento dei sistemi di gestione del traffico, eliminazione dei passaggi a livello non automatizzati e non controllati e miglioramento dell'accesso al trasporto ferroviario per le persone a mobilità ridotta;
- migliore accessibilità e migliore accesso ai centri urbani e alla rete di reti transeuropee di trasporto attraverso piattaforme intermodali (biciclette, car sharing, ecc.) nelle vicinanze delle stazioni ferroviarie regionali.

OS 3.4 – Mobilità urbana sostenibile

L'efficienza e la qualità del trasporto pubblico locale sono generalmente inferiori nelle regioni meno sviluppate, mentre alcuni centri urbani dell'Italia centro-settentrionale sono esposti alla congestione del traffico. Al fine di promuovere le azioni incluse nei piani di mobilità urbana sostenibile e consentire il passaggio dall'automobile privata a forme di mobilità più pulite, sono altamente prioritari investimenti finalizzati a:

- realizzare le piattaforme intermodali e promuovere forme di mobilità attiva e innovativa;
- sostenere infrastrutture di trasporto pulite;
- promuovere l'ampliamento dell'infrastruttura per la mobilità elettrica;
- promuovere soluzioni di trasporto intelligenti per migliorare l'uso delle infrastrutture e la qualità dei servizi.

Preparare il quadro degli interventi e disposizioni per rafforzare l'attuazione

- Preparazione dei progetti (fondi per la progettazione)
- Selezione dei progetti nei programmi nazionali e regionali
- Rafforzare monitoraggio sull'avanzamento dei progetti
- Aree logistiche integrate: un adempimento del 2014/20 o una possibilità per il 2021/27?
- Collegamenti con gli aeroporti: una possibilità ancora da sfruttare?
- Piani urbani per la mobilità sostenibile

Grazie per l'attenzione

